

SLXi HYBRID

— innovators think hybrid —

EINFACH- UND MULTI-TEMPERATUR
HYBRID-TRANSPORTKÄLTELÖSUNGEN FÜR SATTELAUFLIEGER

Inhaltsverzeichnis

SLXi HYBRID: FÜR DIE HERAUSFORDERUNGEN IN DER HEUTIGEN TRANSPORTWELT	3
SLXi HYBRID: DIE RICHTIGE WAHL FÜR HEUTE UND MORGEN	4
THERMO KING UND FRIGOBLOCK KOMBINIEREN BEWÄHRTE TECHNOLOGIEN	8

SLXi Hybrid: für die Herausforderungen in der heutigen Transportwelt

Thermo King, unangefochtener Spitzenreiter im Bereich dieselbetriebener Transportkältelösungen für Sattelaufleger, kooperiert seit kurzem mit FRIGOBLOCK, dem Technologieführer für elektrisch betriebene Transportkältemaschinen. Das Ergebnis ist die erste echte Hybrid-Transportkältemaschine für Sattelaufleger, die alle Vorteile dieselbetriebener und elektrischer Aggregate in sich vereint.

Sowohl Diesel- als auch Elektroantrieb weisen jeweils ihre eigenen Vorteile auf. Durch die Kombination beider in einer Hybrid-Transportkältemaschine können wir sicherstellen, dass Ihr Betrieb umfassend auf aktuelle und zukünftige umwelttechnische Anforderungen vorbereitet ist.

Flottenbetreiber gekühlter Sattelaufleger stehen heute u. a. den folgenden zentralen Herausforderungen gegenüber:

- » Reduzierung der Umweltbilanz zur Einhaltung immer strengerer Kundenanforderungen.
- » Distribution von Frischwaren in dicht bevölkerten Stadtgebieten, wo die Zufahrt auf Fahrzeuge mit begrenzter bis gar keiner Geräusentwicklung und niedrigen Emissionen beschränkt ist.
- » Erhalt der erforderlichen Flexibilität, je nach Anforderung Distributions- oder Langstrecken zu fahren.
- » Umsetzung dieser Änderungen ohne Beeinträchtigung der Betriebskosten.

Die SLXi Hybrid-Transportkältemaschine bietet die geringsten Betriebskosten bei gleichzeitig günstigster Umweltbilanz sowohl für Distributions- als auch Langstrecken Anwendungen.

Sie passen sich an. Sie sind auf der Gewinnerseite. In allen Belangen.

Hohe Leistung, hohe
Umweltverträglichkeit. Das benötige
ich und genau das bekomme ich auch.
INNOVATORS THINK HYBRID.

Ich kümmere mich
um die **Umwelt-**
auswirkungen.



Geoff Stone, zufriedener Kunde

SLXi Hybrid: die richtige Wahl für heute und morgen

Vollständiger Zugriff auf eingeschränkte Zonen

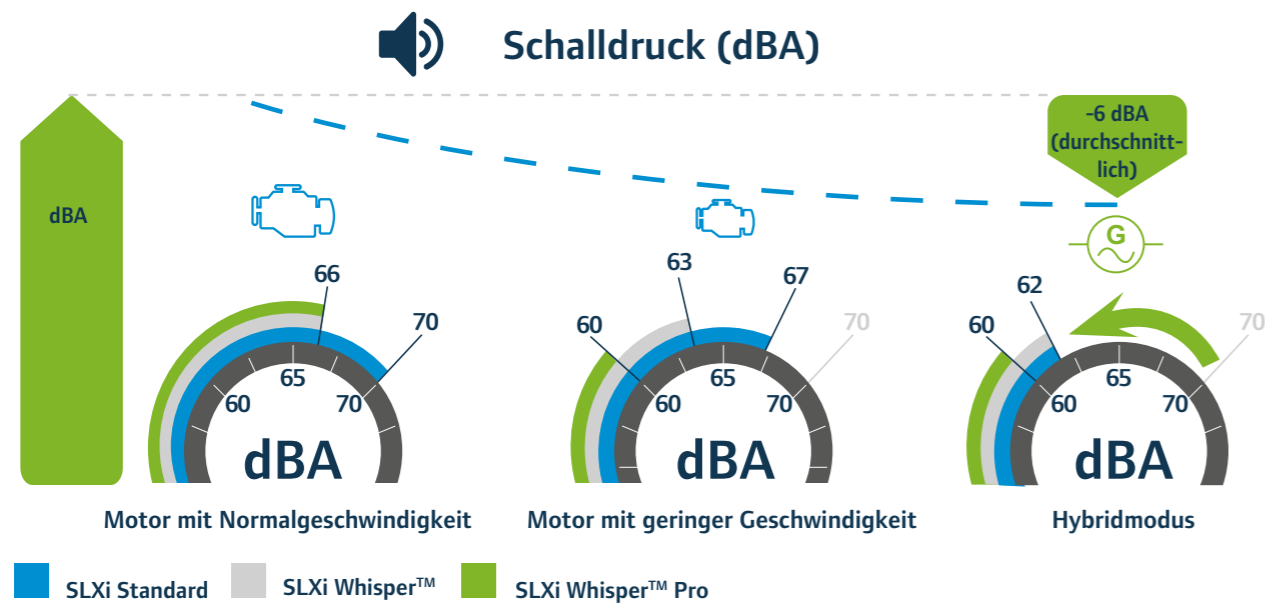
- » Immer mehr Städte schränken den Fahrzeugverkehr aufgrund von Geräusch- oder Diversemissionen ein oder verbannen diese Fahrzeuge gleich ganz.
- Die SLXi Hybrid-Transportkältemaschine stellt sicher, dass Sie jetzt und in Zukunft jeden Auslieferungsort erreichen können.



AUSSER
HYBRIDE

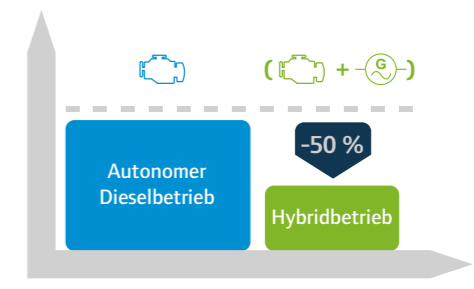
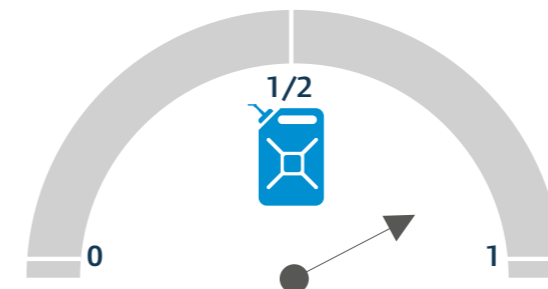
Geringe Emissionen, geringe Geräuschentwicklung

- » Unsere Hybridlösung lässt Sie die Wirtschaftlichkeit und geringen Emissionen der fortschrittlichsten Zugmaschinenmotoren nutzen – ohne Leistungseinbußen.
- » Für den Zugang zu städtischen Bereichen und den Fahrerkomfort lassen sich Emissionen um über 90 % und die Geräuschentwicklung auf minimale PIEK-Niveaus reduzieren.



Kraftstoffeffizienz und Betriebskosteneinsparungen

- » Vollständige Amortisation des Investments in relativ kurzer Zeit.
- » Im Vergleich zum Dieseltreibstoff werden im Hybridbetrieb erhebliche Kraftstoffeinsparungen ermöglicht.
- » Fahrzeuge im Hybridbetrieb können Einsparungen von bis zu 5.000 l Kraftstoff pro Jahr und Emissionsreduzierungen von 13.500 kg CO₂ erreichen.
- » Weniger Motorbetriebsstunden bedeuten geringeren Wartungsaufwand, zusätzliche Kosteneinsparungen und eine höhere Maschinenlebensdauer.



Ich entscheide mich für Anbieter, die auf die Zukunft ausgerichtet sind und ihr Umweltbewusstsein in ihrer Maschinenauswahl zum Ausdruck bringen.

INNOVATORS THINK HYBRID.

Ich kümmere mich um die Zukunft.



Jane Stevenson, CEO

Es ist kaum zu glauben, dass gerade ein Kühltellaufleger vorbeigefahren ist. Er war so leise, dass ich ihn kaum bemerkt habe.

INNOVATORS THINK HYBRID.

Ich kümmere mich um Ruhe.



Amir O'Sullivan, Radfahrer

SLXi Hybrid: die richtige Wahl für heute und morgen

Systemintelligenz für einfachen Betrieb, Konformität und Produktivitätsgewinne

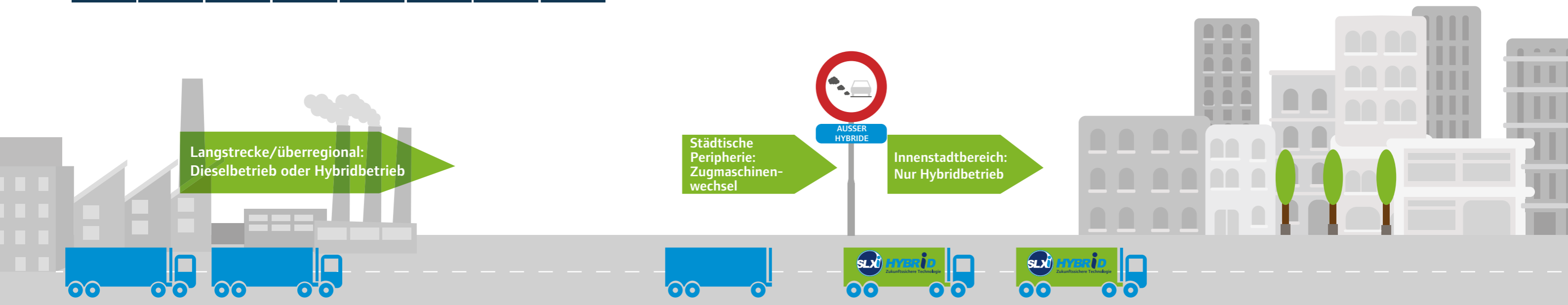
- » Thermo King BlueBox verschafft der SLXi Hybrid-Transportkältemaschine eine überlegene Konnektivität und erweiterte Kommunikationsfunktionen für ein optimiertes Flottenmanagement und gesteigerte Produktivität.
- » Die Einhaltung von PIEK- oder Einschränkungen in Niedrigemissionszonen lässt sich ohne Eingriffe des Fahrers sicherstellen.
- » Das System wählt automatisch die jeweils beste Betriebsart für die aktuelle Umgebung aus. Wenn das Fahrzeug angehalten wird, überwacht der Controller der Maschine die Temperaturanforderungen und den Fahrzeugstandort und verbleibt in einer Dieserverbotszone im elektrischen Betrieb oder wechselt in den Diesetrieb, sofern zusätzliche Kühlung erforderlich ist.

Nachrüstbar, sodass nicht auf neue Maschinenanschaffungen gewartet werden muss

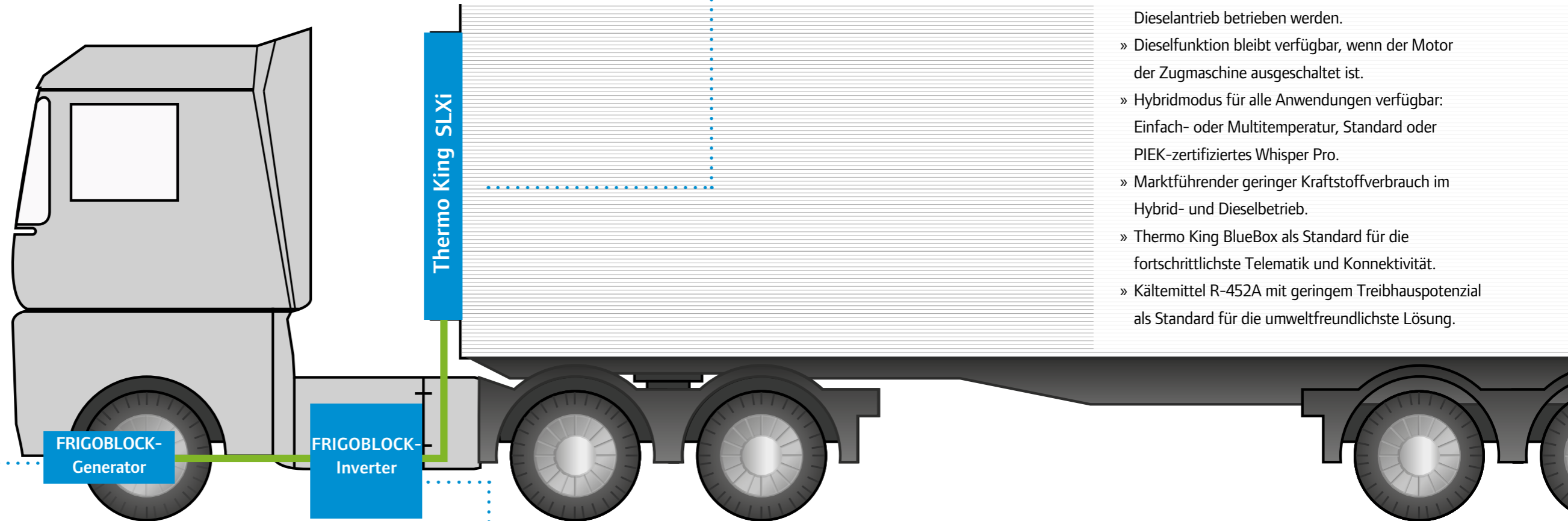
- » Die SLXi Hybrid bietet Ihnen die Möglichkeit, Ihre vorhandene Flotte zu optimieren und Ihre Umweltbilanz zu verbessern.
- » Ihr Thermo King Händler berät Sie gerne über die besten Nachrüstungslösungen für Ihre jeweiligen Anforderungen.
- » So erhalten Sie den Wert Ihrer Ressourcen und schützen gleichzeitig kurzfristige Investitionen.
- » Sie haben weiterhin eine vollständige Flexibilität bei der Auswahl alternativer Kraftstoffe wie LNG, CNG und Biodiesel.

Vollständige Unterstützung durch das umfassendste Händlernetzwerk in der Branche

- » Im Thermo King Händlernetzwerk sind 1.400 zertifizierte Techniker beschäftigt, die vollständig für die Wartung fortschrittlicher Hybridsysteme ausgerüstet sind.
- » Mit mehr als 500 autorisierten, rund um die Uhr geöffneten Servicestellen in 75 Ländern ist ein Expertensupport immer in nächster Nähe.



Thermo King und FRIGOBLOCK kombinieren bewährte Technologien



Thermo King SLXi Dieselelektro-Transportkältemaschine

- » Maschine kann rein elektrisch oder mit autonomem Dieselantrieb betrieben werden.
- » Dieselfunktion bleibt verfügbar, wenn der Motor der Zugmaschine ausgeschaltet ist.
- » Hybridmodus für alle Anwendungen verfügbar: Einfach- oder Multitemperatur, Standard oder PIEK-zertifiziertes Whisper Pro.
- » Marktführender geringer Kraftstoffverbrauch im Hybrid- und Dieselpetrieb.
- » Thermo King BlueBox als Standard für die fortschrittlichste Telematik und Konnektivität.
- » Kältemittel R-452A mit geringem Treibhauspotenzial als Standard für die umweltfreundlichste Lösung.

FRIGOBLOCK-Generator wandelt Energie aus dem Zugmaschinenmotor in Elektrizität um

- » FRIGOBLOCK ist mit fast 40 Jahren Erfahrung der führende Hersteller von elektrischen Antriebssystemen in der Transportkälte.
- » Namhafte LKW-Hersteller berücksichtigen bereits während der Entwicklung neuer LKWs die technischen Anforderungen für den Einbau der FRIGOBLOCK-Generatoren.
- » Überdimensionierte Leistungsausgabe bietet volle Kühlkapazität selbst im Motorleerlauf.
- » Höchste Wirkungsgrade durch große Kupfer- und Blechquerschnitte.
- » Wassergekühltes System ermöglicht kompaktes Design, geringes Gewicht und höhere Lebensdauer.

FRIGOBLOCK-Inverter transformiert Elektrizität aus Generator zum Antrieb der SLXi-Transportkältemaschine

- » Stellt Maschine konstante Spannung und Frequenz bereit, unabhängig von Fahrzeugmotorgeschwindigkeit.
- » Sorgt für schnelle Inbetriebnahme der Transportkältemaschine bei niedriger mechanischer Belastung.
- » Bietet optimale Ladetemperaturkontrolle bei minimalem Stromverbrauch.

„Nachhaltigkeit ist es, was unser Geschäft ausmacht. Diese Hybridlösungen sind ein Riesenschritt in Richtung einer Verbesserung unserer Umweltbilanz, ohne Beeinträchtigung der Qualität.“

John Peterson, CEO, Einzelhandelsunternehmen



„Hohe Leistung, hohe Umweltverträglichkeit. Das benötige ich und genau das bekomme ich auch.“

Geoff Stone, zufriedener Kunde



„Ich entscheide mich für Anbieter, die auf die Zukunft ausgerichtet sind und ihr Umweltbewusstsein in ihrer Maschinenauswahl zum Ausdruck bringen.“

Jane Stevenson, CEO



„Hybridtechnologie steht für geringere Emissionen und Geräusentwicklung, was bedeutet, dass ich jederzeit bedenkenlos in beschränkte Zonen fahren kann – ohne Kopfzerbrechen.“

Frank Todd, Fahrer

„Es ist kaum zu glauben, dass gerade ein Kühltellaufleger vorbeigefahren ist. Er war so leise, dass ich ihn kaum bemerkt habe.“

Amir O'Sullivan, Radfahrer



„Um gesund zu bleiben, sind wir auf saubere Luft angewiesen. Dank dieser Niedrigemissionszonen kann ich wieder in der Stadt spazieren gehen, selbst neben LKWs.“

Joanne Watson, Fußgänger





THERMO KING

Thermo King - von Trane Technologies (NYSE: TT), einem globalen Klima-Innovator - ist ein weltweit führender Anbieter von nachhaltigen Lösungen für die Temperaturkontrolle im Transportwesen. Thermo King bietet seit 1938 Lösungen zur Transporttemperaturregelung für eine Vielzahl von Anwendungen an, darunter für Anhänger, Lkw-Aufbauten, Busse, Flugzeuge, Schiffscontainer und Eisenbahnwaggons.

Weitere Informationen, erhalten Sie unter:

europe.thermoking.com

Händler in Ihrer Nähe finden

dealers.thermoking.com

TRANE
TECHNOLOGIES