

Le saviez-vous ?

Environ 15 % des pannes de systèmes frigorifiques de transport sont dues à des défaillances de batterie. Thermo King propose des solutions pour préserver et améliorer votre batterie.

Laisser votre groupe frigorifique tourner au ralenti sur une longue durée entraîne l'épuisement de la batterie, au-delà du point auquel elle peut être rechargée. Pour préserver votre batterie, nous recommandons l'utilisation du dispositif LVD (déconnexion basse tension).



Pour les applications exigeant une alimentation externe élevée, nous recommandons



l'utilisation du panneau solaire ThermoLite™ qui permet de prolonger la durée de vie de la batterie et de réaliser des économies de carburant supplémentaires.

Contactez votre concessionnaire Thermo King si vous souhaitez en apprendre davantage sur ces produits.

CONTACTEZ DÈS AUJOURD'HUI VOTRE CONCESSIONNAIRE !

DEALERS.THERMOKING.COM



Thermo King est une marque d'Ingersoll Rand®. Ingersoll Rand (NYSE:IR) améliore votre qualité de vie en instaurant des environnements confortables, durables et efficaces. Notre personnel et les marques de notre famille — y compris, Ingersoll Rand®, Thermo King®, Trane® et Club Car® — collaborent pour contribuer à améliorer la qualité de l'air et le confort dans les habitations et bâtiments, le transport et la protection des aliments et denrées périssables, ainsi que l'efficacité et la productivité industrielles. Ingersoll Rand est une entreprise internationale qui s'engage à favoriser un monde de progrès et de résultats durables.

europe.thermoking.com ingersollrand.com



Pour plus d'informations, veuillez contacter :

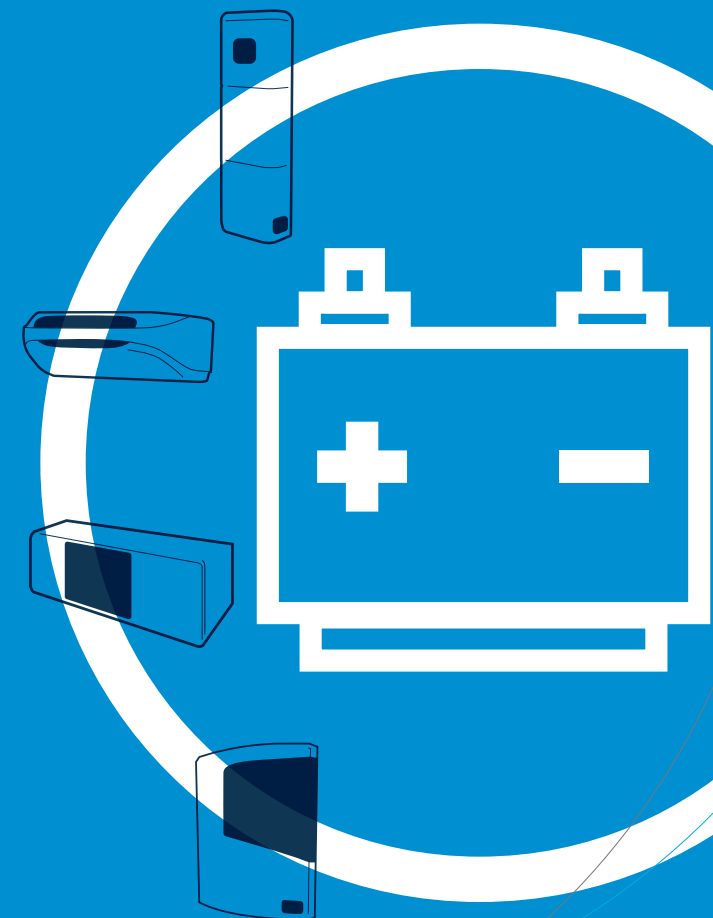
THERMO KING

Lenneke Marelaan 6 - B - 1932 Sint-Stevens-Woluwe - Belgique
Monivea Road, Mervue, Galway - Irlande

 THERMO KING

Batteries EnergyOne®

La solution ultime de la technologie de batterie pour les groupes frigorifiques destinés aux porteurs et semi-remorques



Pièces d'origine



Pour garantir la réussite de votre activité, votre parc de véhicules frigorifiques doit être totalement fiable.

Quelles que soient les conditions météorologiques, vous avez besoin d'une batterie qui permette de démarrer vos groupes frigorifiques jour après jour. Sans cela, vous risquez des temps d'immobilisation, des coûts de réparation et des dépassements de délais.

Une utilisation saisonnière, un fonctionnement cyclique (marche/arrêt) et des températures extrêmes peuvent user la batterie à un point tel qu'elle ne peut plus fonctionner comme il se doit. Notre gamme EnergyOne® offre la solution idéale pour les applications à la fois traditionnelles et CryoTech.

EnergyOne® Gold



Batterie à électrolyte liquide traditionnelle avec une intensité de démarrage à froid (CCA) élevée et la capacité énergétique nécessaire pour garantir une longue durée de vie.



EnergyOne® Platinum



La technologie AGM (Absorbed Glass Mat, nappe de verre absorbante), utilisée dans des produits haut de gamme, pour des performances améliorées et une plus longue durée de vie.



CHARGE AU MOINS 2 FOIS PLUS RAPIDE



RÉDUCTION DU TEMPS D'IMMOBILISATION ET DU COÛT TOTAL DE PROPRIÉTÉ



DURÉE DE VIE JUSQU'À 4 FOIS PLUS LONGUE



PLAGE DE TEMPÉRATURES DE FONCTIONNEMENT DE -40 °C À 80 °C



DURÉE DE CONSERVATION 4 FOIS PLUS LONGUE



BATTERIE SANS ENTRETIEN



CONSTRUCTION SOLIDE ET RÉSISTANCE SUPÉRIEURE AUX VIBRATIONS



3^e ANNÉE D'EXTENSION DE GARANTIE EN CAS D'ASSOCIATION AVEC DES PANNEAUX SOLAIRES THERMOLITE™



EnergyOne® Cryo



Même technologie que la batterie EnergyOne® Platinum associée à une puissance plus élevée pour répondre aux exigences énergétiques d'une application cryogénique.



Choix de batteries EnergyOne®

| | EnergyOne® Gold | EnergyOne® Platinum | EnergyOne® Cryo |
|--------------------------------------|-----------------------|---------------------|-----------------|
| Tension | 12 | 12 | 12 |
| Type de batterie | À électrolyte liquide | AGM | AGM |
| Intensité de démarrage à froid (CCA) | 760 | 880 | 1 150 |
| Capacité de réserve | 175 min. | 135 min. | 210 min. |
| Capacité C20 (A/heure) | 92 Ah | 68 Ah | 100 Ah |
| Garantie | 2 ans | 2 ans | 2 ans |
| Poids | 21,3 kg | 22,0 kg | 36,2 kg |
| Durée de conservation | 6 mois | 2 ans | 2 ans |
| Référence | 2030765 | 2030777 | 2030798 |