

# Iso-Kit

Cellule Isotherme intégrée pour  
**Ford Connect**



ALIMENTAIRE



MÉDICAL



SPÉCIFIQUE



**TRIMAT** a conçu une **gamme isotherme** pour les professionnels alliant à la fois **fonctionnalité, esthétique et longévité.**



## Iso-Kit Cellule Isotherme intégrée pour Ford Connect

### Les différentes configurations d'aménagement Iso-Kit

REFERENCE	DESIGNATION
EKI0109	ISO-KIT isotherme CONNECT L1 sans porte latérale
<b>PAS DE KIT FORD CONNECT L1 AVEC PORTE LATÉRALE</b>	
EKI0110	ISO-KIT isotherme CONNECT L2 avec porte latérale
EKI0111	ISO-KIT isotherme CONNECT L2 sans porte latérale

**Conserver cloison d'origine tôlée du fourgon : sécurité, insonorisation, habitabilité.**

### Dimensions

	L1	L2
Longueur intérieure	1,44 m	1,84 m
Largeur intérieure	1,14 m	1,20 m
Entre passages de roue	1,06 m	1,06 m
Hauteur intérieure	1,02 m	1,02 m
Volume	1,60 m <sup>3</sup>	2,20 m <sup>3</sup>



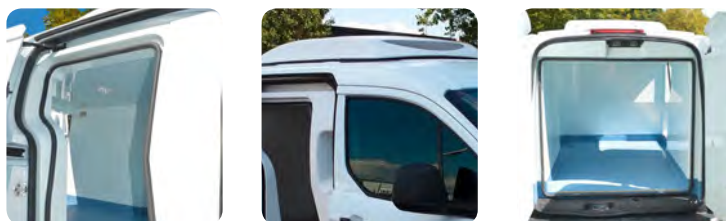
### Caractéristiques

#### IR : Isolation Renforcée

avec et sans porte latérale

- FRC-IR -20°C à +12°C
- Classe ATP renforcée avec porte latérale coulissante
- Cellule isotherme composée de 8 éléments moulés à la forme du véhicule optimisant le volume utile.
- Panneaux isolants en mousse PU (60 mm).
- Revêtement des panneaux en polyester alimentaire antibactérien lisse assurant une parfaite condition d'hygiène et d'entretien.

### Cuvette et carénage groupe froid



REFERENCE	DESIGNATION
EKI0112	Cuvette pavillon Ford Connect
EKI0113	Cuvette et carénage Aérotop Connect

### Options et accessoires

Multiples accessoires (Crochets, Étagères, Plinthes, Plancher ALU, ...) Nous consulter.



Retrouvez toute la gamme sur  
[www.trimat.fr](http://www.trimat.fr)

Contact commercial :  
 TRIMAT - 14600 HONFLEUR

Tél. +33 (0)2 31 98 84 54 - Fax. +33 (0)2 31 98 83 69  
 e-mail : [ecokit@trimat.fr](mailto:ecokit@trimat.fr)