



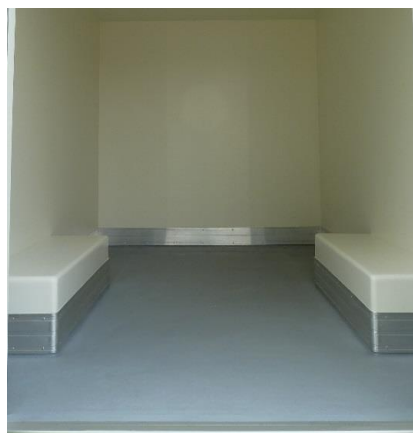
**Cellule rapportée 3T5
sur TRANSIT
PLANCHER CABINE**

Code fournisseur : ZCA00

Cellule isotherme renforcée (coefficient <math><0.4</math>), légère et robuste, constituée de panneaux sandwich stratifiés polyester blanc.

Finition des angles verticaux et horizontaux extérieurs en profilé alu anodisé.

Produit de qualité qui répond aux normes sanitaires et vétérinaires, permettant ainsi le transport de denrées périssables sous température dirigée (Cémafroid) et conforme au code la route (UTAC).



Photos non contractuelles

Empattements / Dimensions intérieures (en mm)

Empattement	Longueur utile	Largeur utile	Hauteur utile	Volume (m3)
L2 / 3300	2900 à 3400	1850 à 2220	1450 à 2150	8 à 16
L3 / 3750	3350 à 4100	1850 à 2220	1450 à 2150	9 à 19.5

Nous recommandons de valider les dimensions de la cellule ainsi que le type de groupe avec notre Bureau d'Etude

Du véhicule de série

- Plancher anti dérapant avec tambours de roues
- 1 plafonnier à LEDS temporisé
- 1 tuyau d'écoulement
- 2 portes arrière à ouverture totale
- Marchepied arrière 1 marche fixe
- Protections AR par butoirs fixes horizontaux

Aux demandes spécifiques

Ouvertures

Arrière

- 1 à 2 portes battantes (symétriques ou dissymétriques)
- 3 portes à ouverture totale (avec porte centrale pendue à gauche ou à droite)

Latérale

- Porte battante à droite ou à gauche

Options : Rideau anti-déperditions fixe, démontable, articulé ou coulissant / Déverrouillage intérieur

Aménagements intérieurs

Protection des parois

- Plinthe (hauteur sur mesure)
- Revêtement intérieur tout alu
- Lisse de protection

Adaptations spécifiques

- Etagères réglables et rabattables
- Penderie fixe avec crochets dents de loups
- Cloison fixe
- Rail d'arrimage simple ou mixte (avec sangle ou barre étai)
- Tuyau d'écoulement avec siphon spécial marée

Aménagements extérieurs

Accès

- Echelle 2 marches encastrée
- Passerelle de chargement encastrée

Accessoires possibles

- Déфлекteur de cabine avec découpe de toit

Groupe

Groupe froid positif 0°C (classe A) ou négatif - 20°C (classe C)

Posé en face avant de la cellule.

Technologie poulie moteur ou eutectique, puissance selon utilisation

Equipements de série :

rallonge secteur 10 mètres, commande cabine

Options : chauffage, enregistreur de température



Point de vente