



Vorstellung der Athenia™-Module

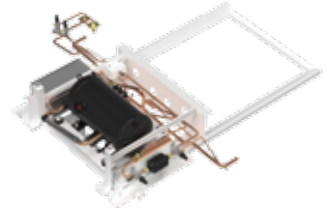
S-Modul

- Athenia für „Standard“-Anwendungen



E-Modul

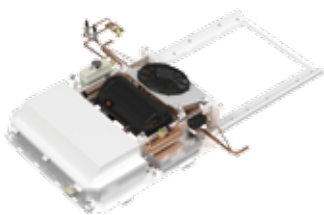
- Hermetisches System für Hybrid- oder Trolleybusanwendungen



Athenia™-Module

EA-Modul

- Hermetisches System mit Leistungselektronik für alle Anwendungen

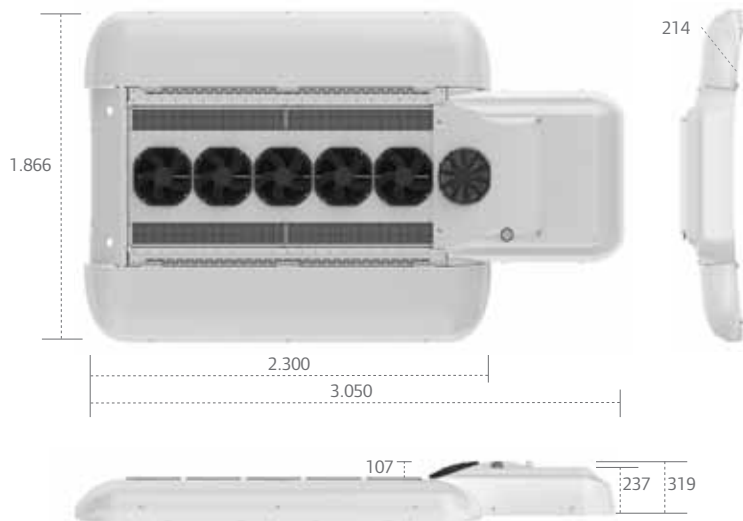


Generator

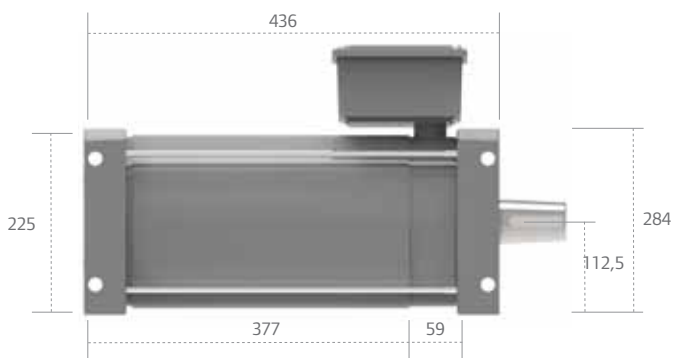
- Synchrongenerator für Anwendungen, bei denen keine großen Stromreserven vorhanden sind, also für Dieselanwendungen



Vorstellung der Athenia™-Module



EA 960



Hocheffizienter Synchrongenerator

Optionen

- **Hocheffizienter Generator**
für Dieselanwendungen
- **Netzbetrieb**
für Anwendungen für den Gerätebetrieb ohne laufenden Motor
- **Gleichstrommodul**
für Anwendungen, für die keine Stromversorgung mit 27 VDC verfügbar ist, oder zur Einspeisung ins Stromnetz des Busses

Kühlleistung

- EA700 = 16 kW Nennleistung oder 27 kW Systemleistung
- EA960 = 24 kW Nennleistung oder 40 kW Systemleistung

Gewicht

- E700 = 229 kg
- EA700 = 293 kg
- E960 = 235 kg
- EA960 = 299 kg

Generator

- 40 kg

Luftstrom

- 700 = 3.500 (4.400) m³/h
- 960 = 5.100 (6.600) m³/h

Alle Angaben in diesem Datenblatt sind vorläufig und werden bei Aufnahme der Serienfertigung (voraussichtlich März 2013) bestätigt.

europa.thermoking.com ingersollrand.com

Ingersoll Rand Alma Court Building - Lenneke Marelaan 6, B-1932 Sint-Stevens-Woluwe, Belgien.

© 2012 Ingersoll-Rand Company Limited TK 70003 (08-2012)-DE